

DOSSIER DE PRESSE

Exposition personnelle de
Magali Léonard
à la Galerie du Génie de la Bastille.

"TRAVERSÉE"

Du mercredi 5 au dimanche 16 octobre 2016

[Consulter le dossier de presse en ligne](#)



L'ARTISTE

" Mes traversées sont issues d'un parcours effectué en train de Chicago à San Francisco. Ce fut un trajet sans arrêt d'un bout à l'autre, d'Est en Ouest du continent américain. J'ai donc suivi cette immense étendue, ancrée à une fenêtre mobile.

Ce fut une façon de vivre en continuité un espace immense dans une sorte d'engagement lent prise dans l' action de traverser. Ce glissement du plan spatial au plan temporel, je le cherche aussi dans ce nouveau cycle de mes peintures que je nomme TRAVERSÉE.

Au delà de ce que j'ai vu

Au delà de ces fabuleux paysages

Au delà de la façon dont la nature nous saisit de ses qualités sensibles ; je ne fixe pas de représentation, ne pose pas de description.

Qu'est ce qui nous meut ? Nous fait-bouger ? Nous entraîne ou nous pousse ?

Là où l'espace dépasse l'entendement, là où on ne mesure pas, là où tout se modifie sans cesse je situe ma peinture.

Pas de formes fixes dans mes couleurs prises en flux mouvants, le "flottage" des limites y devient possible. L'eau y excède, tout attend et pousse les pigments : la matière inerte prend vie.

Quelque chose se développe et mes pans se donnent en un ensemble continu.

Avec quelle saisie ? Quelle liaison ? Ils se combinent, se complètent .

Cette expression de Monet me parle "*un tout sans fin comme un horizon sans rivage*". Rien d'une métaphore, tout d'une respiration, d'un souffle. Surtout ouvrir sur une vibration mes espaces dans un processus de lumière.

Quelque chose se passe, quelque chose surgit, une intuition peut-être... Et la pensée émerge non en concept plutôt en ressenti.

Mes " Traversées " seraient peut-être là où la réalité excède la conscience comme Merleau Ponty le montre dans le visible et l'invisible, quand la conscience ne peut pas reconstituer la réalité, quand on se fond dans l'univers alors peut-être, au delà de ce que l'on voit à la surface des choses pour parfois aller dans la profondeur qu'est le regard.

Ou comme s'il ne s'agissait plus de surfaces, de plans, d'horizons, d'espaces traversés mais d'un monde feuilleté non historique, non linéaire, où le présent peut disparaître à chaque instant dans le futur et s'immerger dans le passé.

En apportant du poétique: "*Il y aura toujours l'eau le vent la lumière.*

Rien ne passe après tout si ce n'est le passant", dit Aragon.

A l'accueil de toutes nos Traversées dans des espaces ouverts pour que les choses puissent toujours advenir... "

L'EXPOSITION

Magali Léonard « TRAVERSÉE »

D'Est en Ouest

En terre colorée

En ligne continue

Perspective saisie dans sa durée

Telle serait : "TRAVERSÉE"

Une exposition à retrouver du mercredi 5 au
dimanche 16 octobre 2016 de 14h à 20h.
Vernissage le samedi 8 octobre de 18h à 21h.

VOIR PLUS D'IMAGES DE "TRAVERSÉE"



Traversée 4, Acrylique sur toile, 2 pans 80 x 80cm et 38 x 80 cm

Exposition du mercredi 5 au dimanche 16 octobre 2016
Vernissage le samedi 8 octobre de 18h à 21h



126, rue de Charonne - 75011 Paris
du mercredi au dimanche 14 - 20h
M° Charonne
tél. 06 26 57 28 36 -
coordonateurgeniebastille@gmail.com
www.legenieedelabastille.com





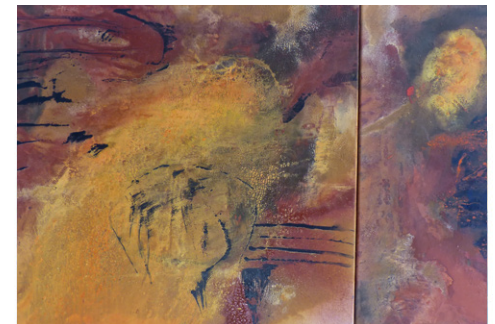
Magali Léonard, Traversée 1, 2013,
acrylique sur toile, 2 pans, 80 x80 et 38 x
80cm



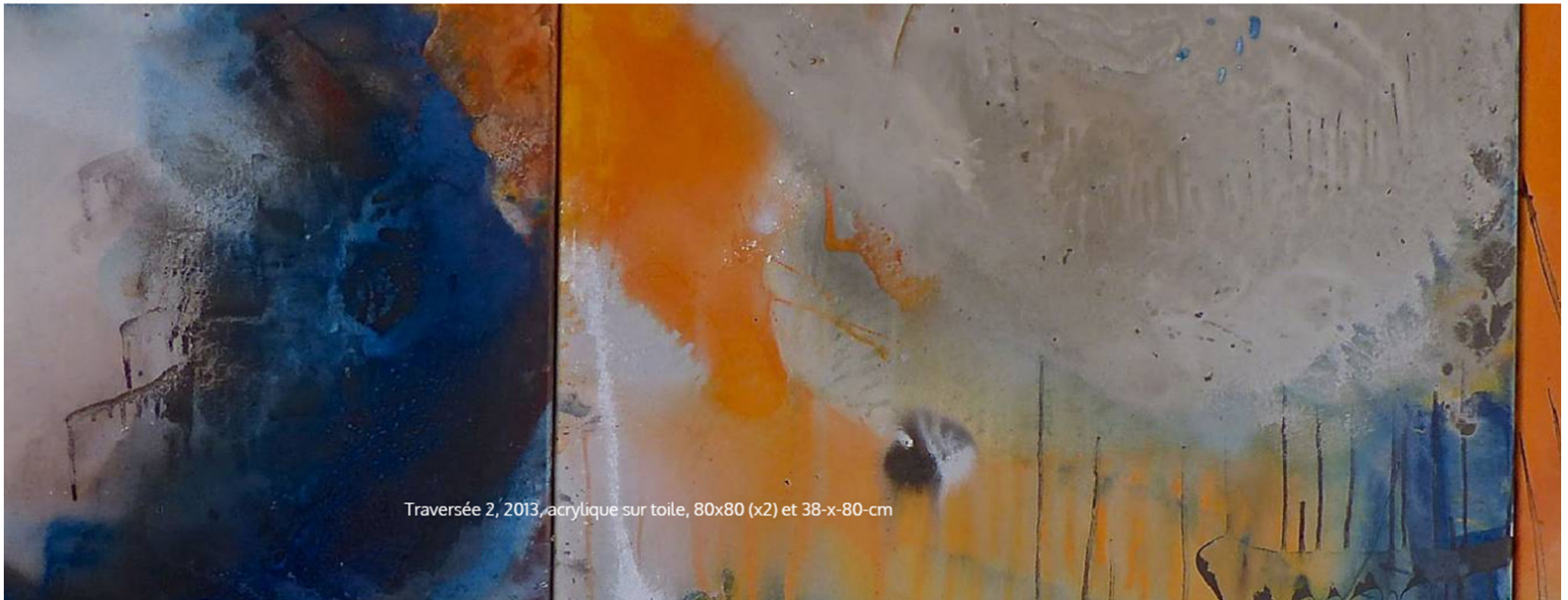
Magali Léonard, Traversée 3, 2013,
Acrylique sur toile, 2 pans 80x80cm et
38x80cm



Magali Léonard - Traversée 4, Acrylique
sur toile, 2 pans 80x80cm et 38x80cm



Magali Léonard, Traversée 6, 2014,
acrylique sur toile, 2 pans 80 x 80 et 35 x
80cm



Traversée 2, 2013, acrylique sur toile, 80x80 (x2) et 38-x-80-cm

OÙ ?

LA GALERIE DU GÉNIE DE LA BASTILLE

Située au 126 rue de Charonne (Paris 11), l'association "Le Génie de la Bastille" y organise de nombreuses expositions d'art collectives et personnelles, des échanges internationaux, des tables rondes, et des performances...

Plus qu'une simple galerie, c'est un lieu d'échanges et d'expression artistiques, entre artistes et public de tous horizons...

Les artistes y sont présents tout au long des expositions, prêts à guider les visiteurs dans la compréhension de l'art contemporain.



VOTRE CONTACT PRESSE

Antoine STORCK

06 26 57 28 36

coordinateurgeniebastille@gmail.com

TÉLÉCHARGER LE KIT PRESSE



Adresse

La Galerie du Génie de la Bastille
126 rue de Charonne, 75011 Paris

Métro ligne 9, arrêt Charonne

Contacts

Email:
coordinateurgeniebastille@gmail.com
magali.leonard@wanadoo.fr

Phone: 06 26 57 28 36

Liens

www.legenedelabastille.com
www.magalileonard.com